

386. Trop souvent je murmure.

Andante $\text{♩} = 80.$

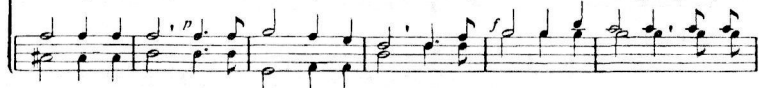
M^{lle} EMILIE LASSERRE



1. Trop sou-vent je mur-mu-re, Quand la route est obs-cu-re : « Oh ! ma
2. Si mon im-pa-ti-en-ce Demande a-vec ins-tan-ce D'où le
3. Je ne veux plus me plaindre, Je ne veux plus rien craindre, Contre



foi fai-bli-ra, Oh ! ma foi fai-bli-ra ! » Et pourtant la pro-mes-se Est là
 secours viendra, D'où le secours viendra, Par ta pa-ro-le sain-te Tu ré-
 moi qui se-ra, Con-tre moi qui se-ra ? En a-vant et cou-ra-ge ! Jus-qu'au



pour ma fai-bles-se :
 ponds à ma plain-te : } « L'Eter-nel pour-voi-ra ! L'Eter-nel pour-voi-ra ! »
 bout du voy-a-ge)

M^{lle} N. COULIN.

