

AUTANT LES CIEUX SONT ÉLEVÉS

Serge ILG

D Bm Em A⁷

Au - tant les cieux sont é - le - vés au - des - sus de la ter - re, au -

Em A⁷ D Ddim⁷ Em A D

tant sa bon - té est gran - de pour ceux qui le crai - gnent. Au - tant l'o -

Bm Em A Em A⁷

rient est é - loi - gné de l'oc - ci - dent, au - tant Il é - loi - gne de nous

D Ddim D Bm Em

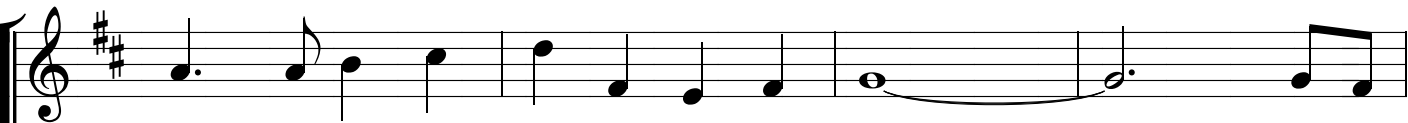
Comme un père a com - pas - sion de ses en - fants,
no - tre trans - gres - sion.

A⁷ Em A⁷ D Ddim⁷ A A⁷

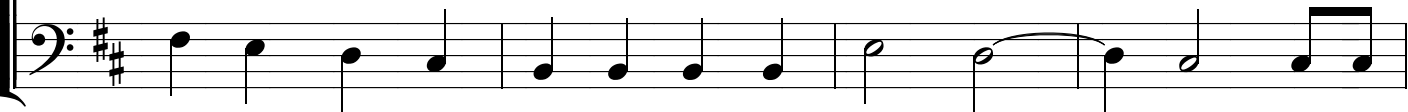
l'E - ter - nel a com - pas - sion de ceux qui le crai - gnent. Comme un

D

Bm

Em⁷A⁷

père a com - pas - sion de ses en - fants, l'E - ter -



Em

A⁷

D

Ddim⁷

D



nel a com - pas - sion de ceux qui le crai - gnent.

